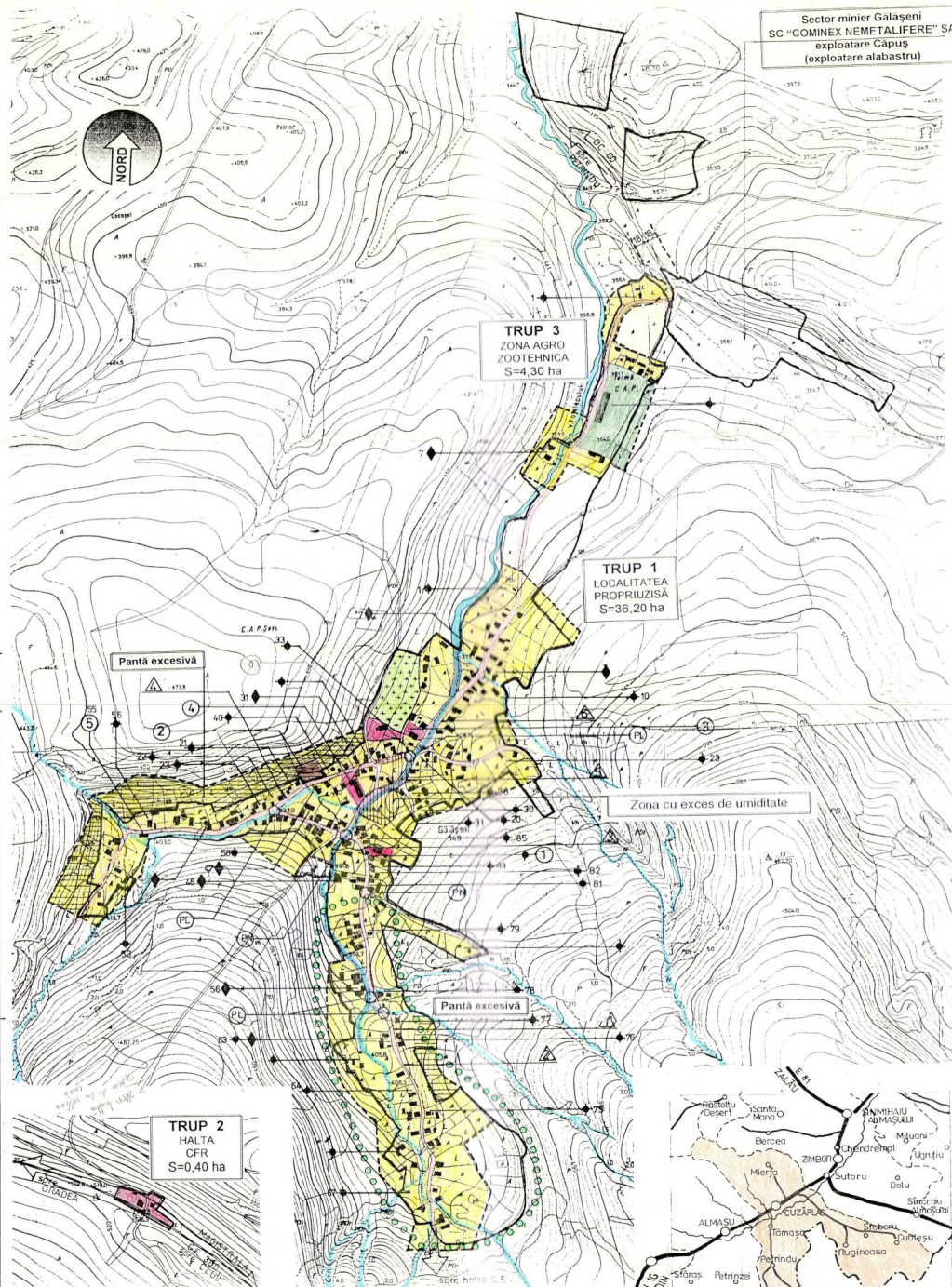


Localitatea GALĂȘENI

PLAN URBANISTIC GENERAL AL COMUNEI CUZĂPLAC JUDEȚUL SALAJ



Sector minier Galășeni
SC "COMINEX NEMETALIFERE" SA
exploatare Căpuș
(exploatare alabastru)

TRUP 3
ZONA AGRO
ZOOTEHNICA
S=4,30 ha

TRUP 1
LOCALITATEA
PROPRIUZISĂ
S=36,20 ha

Pantă excesivă

Zona cu exces de umiditate

TRUP 2
HALTA
CFR
S=0,40 ha

LEGENDA

- LIMITA INTRAVILAN EXISTENT
- ZONA DE LOCUIT
- DOTĂRI SOCIAL-CULTURALE
- SPAȚII VERZI, CIMITIRE, AGROTURISM
- ZONA ACTIVITĂȚI AGROZOOTEHNICE
- ZONA ACTIVITĂȚI INDUSTRIALE
- ZONA GOSPODĂRIE COMUNALĂ
- SECTOARE DRUM PĂMANT (cu profil minim și șanțuri)
- SECTOARE DE DRUM NEAMENAJAT (nerolovite fără profil și șanțuri)
- PROFILE DRUM (nr. codificare)
- PODURI (SUBTRAVERSĂRI) ÎN STARE NESATISFĂCĂTOARE
- PODURI (SUBTRAVERSĂRI) LIPSĂ
- CURSURI DE APĂ AMENAJATE (profil, maluri)
- SURSĂ DE POLUARE
- CONSTRUCTII NESATISFĂCĂTOARE (nr. din lista de cartare)
- ZONA NECONSTRUIBILĂ (motivul...)
- ZONA ALINECĂRI DE TEREN
- ZONA PROTEJĂTĂ CU VALOARE PEISAGITICĂ-URBANISTICĂ

BILANȚ TERITORIAL PE TRUPURI

nr	DENUMIRE TRUP	simbol	U.M.	EXISTENT
1	LOCALITATEA PROPRIUZISĂ	1	ha	36,20
2	HALATA CFR	2	ha	0,40
3	ZONA AGROZOOTEHNICA+LOC	3	ha	4,30
TOTAL				40,90

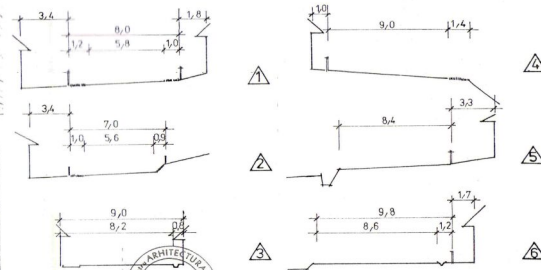
BILANȚ TERITORIAL

DENUMIRE ZONA	U.M.	BILANȚ	%
ZONA AFRENTĂ GOSPODĂRIILOR	ha	32,92	80,49
ZONA DOTĂRI SOCIAL CULTURALE	ha	0,42	1,03
ZONA SPAȚII VERZI, CIMITIRE	ha	1,20	2,93
ZONA CIRCULAȚII (drumuri)	ha	4,05	9,90
TOTAL ZONA DE LOCUIT		38,59	94,35
ZONA GOSPODĂRIE COMUNALĂ	ha	0	0
ZONA UNITĂȚILOR AGROZOOTEHNICE	ha	1,30	3,18
ZONA DE INDUSTRIE ȘI DEPOZITARE	ha	0,26	0,64
ZONA CU ALTE FOLOSINTE (ape, neutiliz etc)	ha	0,75	1,83
TOTAL ALTE ZONE		2,31	5,65
TOTAL INTRAVILAN		40,90	100

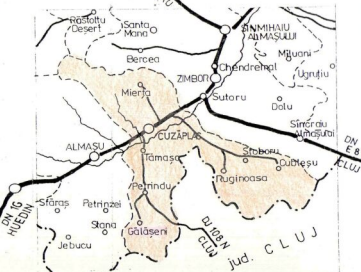
INDICI CARACTERISTICI ÎN INTRAVILAN EXISTENȚI

SPECIFICATIE	U.M.	INDICI
NUMĂR LOCUITORI	loc	238
NUMĂR GOSPODĂRII	gosp	118
DENSITATE GOSPODĂRII	gosp/ha	2,89
DENSITATE LOCUITORI	loc/ha	5,82

- ### LISTA OBIECTIVELOR
- ① ȘCOALĂ CL 1-4
 - ② CARIERĂ ALABASTRU ABANDONATĂ
 - ③ MACAZIN MIXT+ALIM. PUBLICA
 - ④ MACAZIN UNIVERSAL
 - ⑤ DISTILERIE
 - ⑥ BISERICA



SCARA 1/5.000



SpAa S.R.L. ARHITECTURA SI URBANISMUL

beneficiar: Consiliul Județean Salaj
 proiectant: arh. Mircea PURDEA
 desenat: teh. Dorin TURCU

PLAN URBANISTIC GENERAL AL COMUNEI CUZĂPLAC JUDEȚUL SALAJ
 CONSILIUL JUDEȚEAN SALAJ
 localitatea GALĂȘENI
 SITUAȚIA EXISTENȚA ȘI PRIORITYATI

data 12/1998
 scara P.U.C. scara 1:5.000
 planșă nr. 3/a